

Конкурс «Доброшкола» 2021

1 этап. Вводный вебинар

- Какой методический материал использовать при реализации проекта?
- Как сотрудничать с дизайнером
- и какие задачи перед ним ставить?
- К чему стремиться
- Основные ошибки при реализации



Методички по дизайну

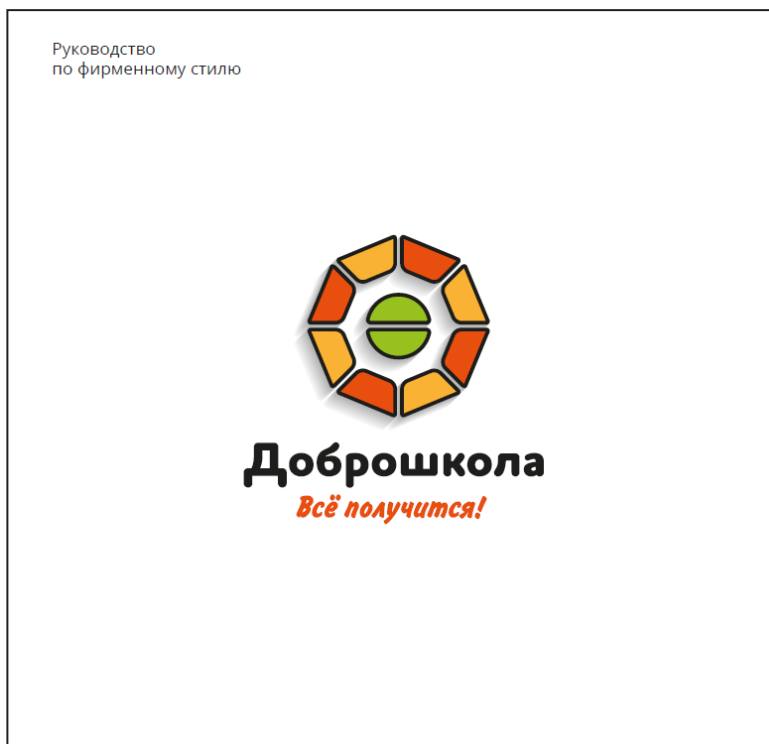
1. Руководство по дизайну образовательного пространства



Это основной помощник участникам конкурса.
Руководство поможет с созданием современной образовательной среды

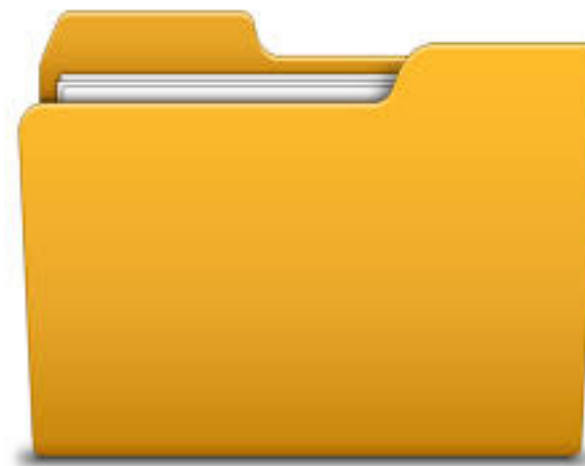
Методички по дизайну

2. Руководство по фирменному стилю



Описывает стиль бренда в целом. Поможет при изготовлении сувенирной продукции, вывесок в интерьере.

3. Папка с графическими элементами



Содержит макеты логотипов, вывесок и др. брендирования.

Где это все взять?

Дистанционное обучение Об институте Наука Образование Мероприятия Проекты ФП «Современная школа» ФРЦ ОВЗ

Нормативно-правовое обеспечение +

Конкурс «Доброшкола»

2019	+
2020	+
2021	-

Положение о III Всероссийском Конкурсе «Доброшкола-2021» среди отдельных образовательных организаций - участников реализации мероприятия федерального проекта «Современная школа» национального проекта «Образование»

Анкета-заявка на участие в I этапе

Анкета-заявка на участие во II этапе

Приложение к анкете-заявке на участие во II этапе Конкурса

Мультимедийная презентация для II этапа

Графические элементы Доброшкола 2021

Руководство по дизайну

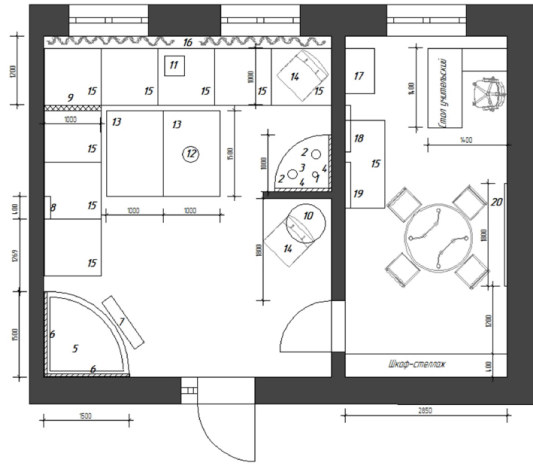
ikr-rao.ru/nacionalnyj-proekt-obrazovanie/

Какие номинации в конкурсе?

- **Лучшее развивающее пространство учебной мастерской**
- **Лучший кабинет коррекционно-развивающих занятий**
(кабинет учителя-дефектолога, учителя-логопеда, педагога-психолога)
- **Лучший развивающий класс**
(учебный кабинет, помещение дополнительного образования)

Подача дизайн-проекта. Вариант расширенный

Сенсорная комната и кабинет психолога



1	Интерактивная воздушно-пузырьковая трубка с пультом
2	Воздушно-пузырьковая трубка без пульта управления
3	Нижняя платформа для воздушно-пузырьковой трубки угловой
4	Комплект из двух зеркальных шаров для воздушно-пузырьковой трубки
5	Интерактивный сухой бассейн с пультом управления угловой
6	Акриловая зеркальная панель к сухому бассейну
7	Подставка к сухому бассейну
8	Панно "Бесконечность"
9	Фиброоптический занавес с гребнем (100 волокон)
10	Фиброопт. «Солнышко» на пульте управления (100 волокон)
11	Игровой кубик с пультом, баланс на пульте управления
12	Зеркальный шар с мотором (необходим источник света)
13	Фиброоптический ковер "Мечный путь", матовый
14	Нижняя часть "Пуфик"
15	Мат матовый, толщина 10 см
16	Шторы "Блек Аут"
17	Интерактивный стол
18	Панель с музыкальными инструментами
19	Фиброоптическая тактильная панель
20	Маркерная доска

Эскизное решение кабинета психолога



Кабинет психолога



Коверное покрытие

Окраска стен



Декоративные элементы



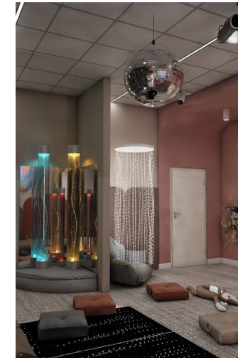
Светодиодный светильник



Декоративный элемент



Сенсорная комната



Мини-краскопульты большие		1345 W100 H50
Мини-арка "Пуфик 70"		D70
Презентационное краскопульты		160 W75 H60

Зеркальный шар с мотором (необходим источник света)		D30
Источник света и зеркальному шару		
Фиброопт. «Солнышко» на пульте управления (100 волокон)		D 70 см
Фиброоптический занавес с гребнем (100 волокон)		H200
Панно "Бесконечность"		W40 H40 P13
Игровой кубик с пультом, баланс на пульте управления		35*35*25 см
Фиброоптический ковер "Мечный путь", матовый (120 точек)		1500x1000x2шт

Наименование изделий	Изображение	Размеры
Мини-платформа для воздушно-пузырьковой трубки угловая		L100 W100 H30
Интерактивная воздушно-пузырьковая трубка "Арка" с пультом (8-100, P=1500 мм) R5402		высота-1500мм, диаметр-100мм
Воздушно-пузырьковая трубка "Оптика" без пульта управления		H 1980мм, D180мм
Комплект из двух зеркальных шаров для воздушно-пузырьковой трубки		высота-1700мм, ширина-1000мм
Интерактивный сухой бассейн с пультом управления угловой Формат:размерное количество шариков - 1320 шт.		L150 W150 H50
Прозрачный шарик для сухого бассейна		D7
Подставка к сухому бассейну		100x20x20
Акриловая зеркальная панель к сухому бассейну		150x50

Примеры

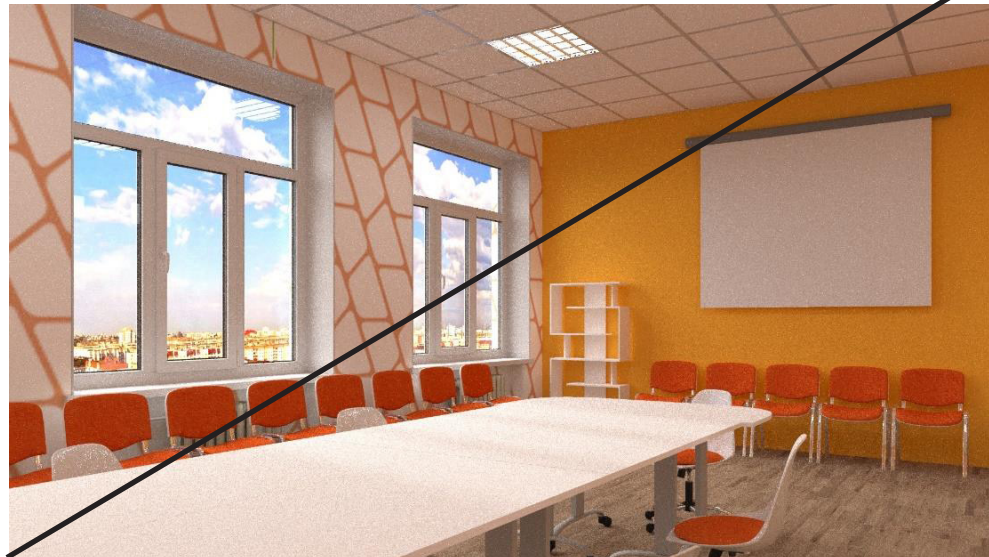


Примеры



Плохие решения в дизайн-проектах.

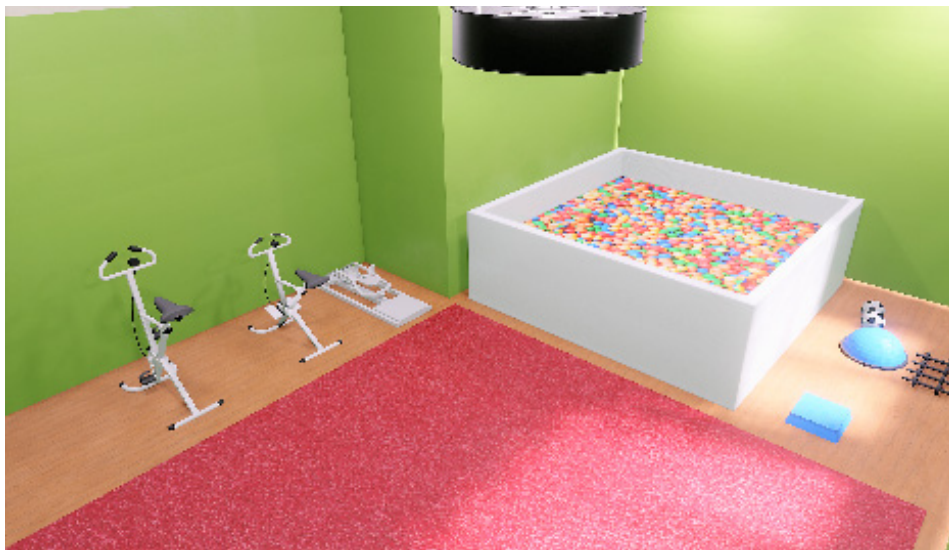
Использование цветовой палитры логотипа на всех поверхностях



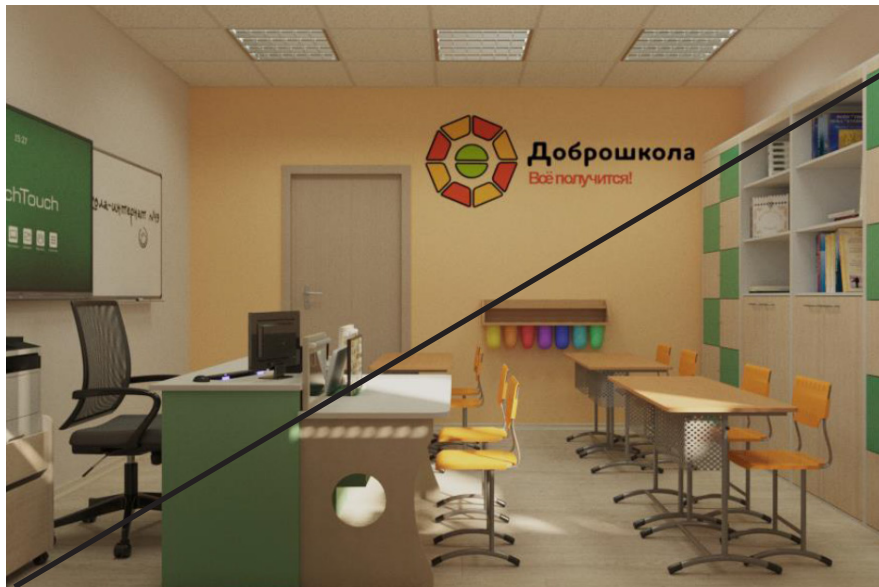
Плохие решения в дизайн-проектах. Основной цвет стен слишком темных пастельных оттенков



Плохие решения в дизайн-проектах. Основной цвет стен слишком темных пастельных оттенков

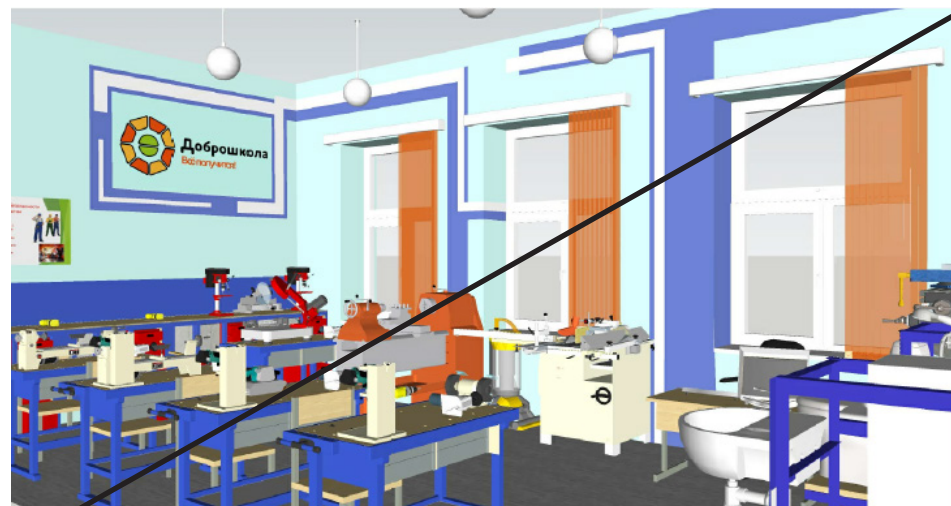
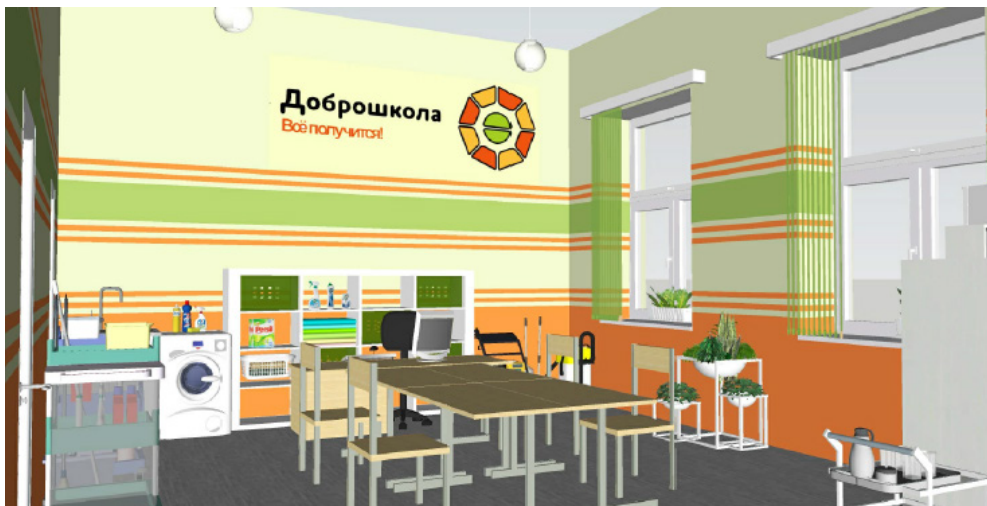


Плохие решения в дизайн-проектах. Обилие брендинга



Плохие решения в дизайн-проектах.

Дизайн ради дизайна или не функциональный дизайн



Консультирование по дизайн-проектам

Хомякова Васса

+7 962 9178702 **khomyakovavr@apkpro.ru**



Дополнительный материал

Руководство по оформлению школ студии
дизайна Артемия Лебедева

www.artlebedev.ru/schools/

Методичка. Разработка эффективных дизайнерских
решений для оформления и оптимизации типовых
школьных пространств города Москвы

design.hse.ru/files/schooldesign

Примеры. Студия дизайна EDUDESIGN

<https://edudesign.ru/portfolio>

Примеры. Студия дизайна DESIGN FOR SCHOOL

www.design4school.ru/portfolio

Примеры. Исследовательская лаборатория при Школе дизайна НИУ ВШЭ

<https://hsedesignlab.ru/environmental>